



МТ МЕХАНИКАТРАНС

НАУЧНО-ПРОИЗВОДСТВЕННОЕ ОБЪЕДИНЕНИЕ

424000, Россия, Республика Марий Эл, г. Йошкар-Ола, с. Семеновна, ул. Молодежная, 2 А

ИНН 1215165004 КПП 121501001

Тел./факс: +7(8362) 64-27-15, 64-32-20

г. Йошкар-Ола

КОММЕРЧЕСКОЕ ПРЕДЛОЖЕНИЕ

Линия гранулирования производительностью 4,0 тонны в час

<u>Сырье:</u>	опил, щепа
<u>Влажность сырья:</u>	до 55%
<u>Тип древесины:</u>	хвойные породы древесины
<u>Срок изготовления:</u>	4 месяца
<u>Условия оплаты:</u>	70 % - предоплата 30 % - оплата по факту готовности оборудования
<u>Условия доставки:</u>	транспортом заказчика, либо наемным транспортом за счет средств заказчика
<u>Монтажные и пусконаладочные работы:</u>	осуществляются по отдельному договору на монтажные и пуско-наладочные работы

Основные характеристики технологической линии.

Проектная мощность технологической линии, кг/час	4 000
Установленная мощность линии не более, кВт	1 300
Исходная влажность сырья, не более % отн	55
Влажность сырья после сушки, %отн	8-12
Количество сырья необходимое для производства 1,0 тонн гранул, м ³ насыпной плотности	5
Обслуживающий сменный персонал, чел.	3-6

**ПЕРЕЧЕНЬ ОБОРУДОВАНИЯ ДЛЯ ЛИНИИ ГРАНУЛИРОВАНИЯ
ПРОИЗВОДИТЕЛЬНОСТЬЮ 4,0 ТОННЫ В ЧАС**

№	Наименование участка и перечень оборудования	Количество	Устан-ая мощность, кВт	Примечание
УЧАСТОК ПРИЕМКИ И ПЕРВИЧНОГО ИЗМЕЛЬЧЕНИЯ				
1.	Транспортер приемный плоский	1	4,0	3 борта, L=8,0 м
2.	Сепаратор дисковый СД-9ш	1	2,2	Отделение крупнокусковых включений
3.	Транспортер ленточный ✓ Опора транспортера	1	3,0	B=800 мм, L=15,0 м Удаление отходов сепарации
4.	Транспортер L -образный ✓ Опоры транспортера	1	7,5	L=11,5 м Ширина B=900 мм
5.	Ленточный транспортер L=2,5м	1	3,0	Реверсивный
6.	Железоотделитель	1	1,5	
7.	Дробилка ДМ-2х90	1	90 х 2	
8.	Шнек выгрузки (двойной)	1	5,5 х 2	
9.	Шлюзовый перегрузчик ШП-600	1	3,0	
10.	Эстакада	1	-	
11.	Пневмотранспорт ✓ Вентилятор ВР-132-30 №6,3 ✓ Трубы, отводы, переходы ✓ Циклон, опора под циклон	1	22,0	
12.	Шлюзовой перегрузчик ШП-500	1	1,5	
13.	Транспортер Z -образный ✓ Опоры транспортера	1	7,5	L=26 м Ширина B=900 мм
14.	Склад стокерный СТ-200 сырого материала	1	55,0	V=200 куб.м. H=4,5 метра
15.	Транспортер Z -образный ✓ Опоры транспортера	1	7,5	L=28 м Ширина B=900 мм
	Всего по участку		318,2	
УЧАСТОК ПРИЕМКИ В ТЕПЛОГЕНЕРАТОР И СУШКА				

16.	Транспортер приемный плоский	1	4,0	3 борта, L=8,0 м
17.	Сепаратор дисковый СД-9ш	1	2,2	Отделение крупнокусковых включений
18.	Транспортер ленточный ✓ Опора транспортера	1	3,0	B=800 мм, L=6,0 м Удаление отходов сепарации
19.	Транспортер Z-образный ✓ Опоры транспортера	1	5,5	L=12 м Ширина B=700 мм
20.	Дозатор шнековый	4	4,0	
21.	Теплогенератор ТГ 4000 (бункер с толкателем, гидростанции, топка, камера дожига, смесительная камера, растопочная труба, автоматика)	1	14,5	Общая масса 60 тонн
22.	Искрогаситель	1	-	
23.	Газоходная линия L=14 м	1	-	
24.	Сушильный барабан трехходовой ✓ Клапан взрыворазрядный (2 шт.) ✓ Опоры (4 шт.) ✓ Муфты (2 шт.)	1	22,0	
25.	Пневмосистема «Сушка» ✓ Трубы, отводы, переходы ✓ Циклон (2 шт.) ✓ Эстакада под циклоны	1	-	
26.	Дымосос ДН-15 исп.5 ✓ Рамка под дымосос	1	110,0	
27.	Труба дымовая H=12 м	1	-	
28.	Шлюзовый перегрузчик ШП-500	2	2x1,5	
29.	Поточный влагомер	1	-	
	Всего по участку		190,8	
УЧАСТОК ПОВТОРНОГО ИЗМЕЛЬЧЕНИЯ				
30.	Аэросепаратор ✓ Клапан аварийной выгрузки	2	-	
31.	Дробилка ДМ-2х37	2	37 x 4	
32.	Пневмотранспорт ✓ Вентилятор ВР-132-30 №6,3 ✓ Трубы, отводы, переходы ✓ Циклон, опора под циклон	2	22,0 x 2	
33.	Шлюзовой перегрузчик ШП-500	2	1,5 x 2	

34.	Фильтровальная установка	2	-	
35.	Транспортер распределяющий	1	4,0	L=8 м Ширина В=500 мм
36.	Склад сырья – дозатор (V=20 м³)	1	5,5	Закрытый, L=8,0 метров
37.	Транспортер Z-образный ✓ Опоры транспортера	1	5,5	L=14,0 метров Ширина В=900 мм
	Всего по участку		210,0	
УЧАСТОК ГРАНУЛИРОВАНИЯ				
38.	Бункер	1	5,5	
39.	Дозатор шнековый	2	3,0 x 2	
40.	Пресс Гранулятор RMP 650 (2,5...3,0 т/час) ✓ Смеситель	2	(2 x 110) x 2 11 x 2	
41.	Аспирация пресса	1	5,5	
42.	Транспортер скребковый	1	5,5	L=8,5 метров
43.	Нория	1	3,0	H=10,0 метров
44.	Охладитель 24x24	1	1,5	
45.	Пневмотранспорт ✓ Вентилятор ✓ Циклон, подставка под циклон ✓ Трубы, отводы, переходы ...	1	30,0	
46.	Шлюзовой перегрузчик ШП-400	1	1,1	
47.	Фильтровальная установка	2	-	
48.	Просеиватель вибрационный	1	1,2	
49.	Нория	1	3,0	H=8,8 метров
50.	Бункер готовой продукции (V=15 м³)	1	-	
51.	Дозатор шнековый	1	5,5	
52.	Нория	1	3,0	H=9,5 метров
53.	Просеиватель вибрационный	1	1,2	

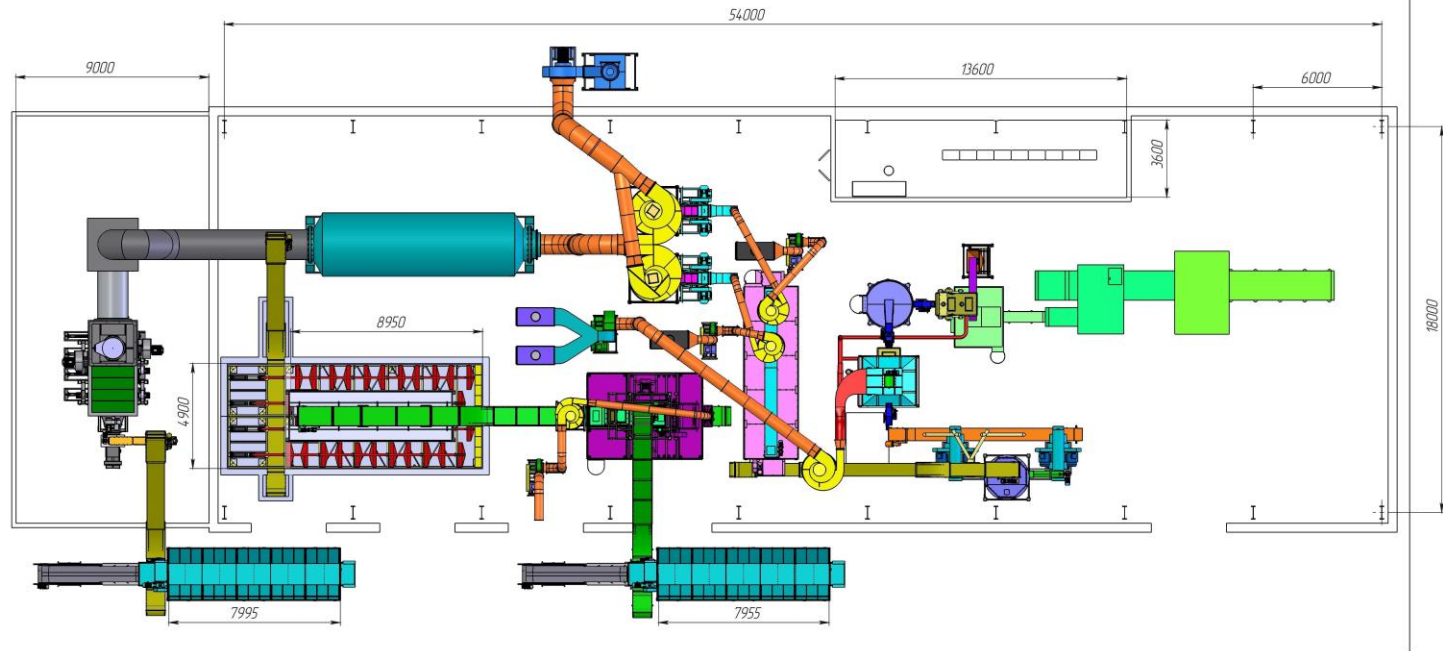
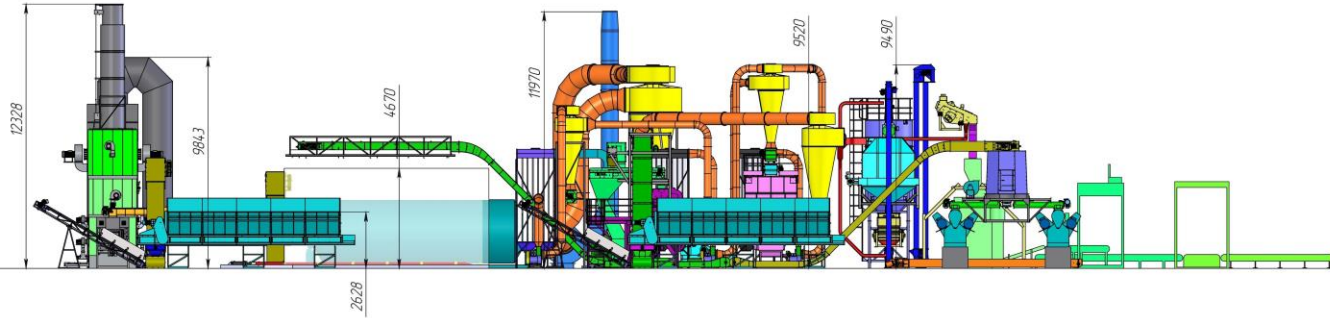
54.	Рамка под Биг-Бэг ✓ Устройство контроля количества расфасованного готового продукта в Биг-Бэг ✓ Пневмозатвор	1	-	
55.	Эстакада	1	-	
56.	Вертикальная упаковочная машина мод MF 60	1	6,0	
	Всего по участку		549,0	€ = 72 рубля
	Итого оборудование		1268,0	

Прочие расходы		Примечание
1.	АСУ с промышленным компьютером	
2.	Пульт управления пресса (2 шт)	
3.	Система первичного пожаротушения	Углекислотные баллоны + клапана
4.	Монтаж оборудования Электромонтаж Пуско-наладочные работы Обучение персонала	+ расходы на проживание бригады
5.	Электрокабельная продукция без ВРУ	
6.	Транспортные расходы	

Дополнительные расходы заказчика:

- Электрокабельная продукция.
- Подвод электрокабелей к пультам управления. Вводно-распределительное устройство (ВРУ).
- Транспортные расходы.
- Все строительные работы, в т.ч. заливка бетонных оснований под устанавливаемое оборудование, устройство навесов над установленным на улице оборудованием. Установка операторской.
- Разрешительная документация (проект, согласования, противопожарная часть, экология и т.д.
- Оплата аренды техники на монтаж оборудования и пуско-наладку
- Подвод воды температурой 70 °С к прессам (бойлер).

2016.08.27



Перв. примен.

Справ. №

Полн. и дата

Взам. инв. №

Инв. № дублн.

Полн. и дата

Инв. № подлн.

Изм.	Лист	№ докум.	Подп.	Дата
Разраб.		№ докум.		
Проб.				
Т. контр.				
Н. контр.				
Учб.				

2016.08.27

Линия гранулирования

Лит.	Масса	Масштаб
		1:150
Лист 1	Листов	

МеханикаТранс

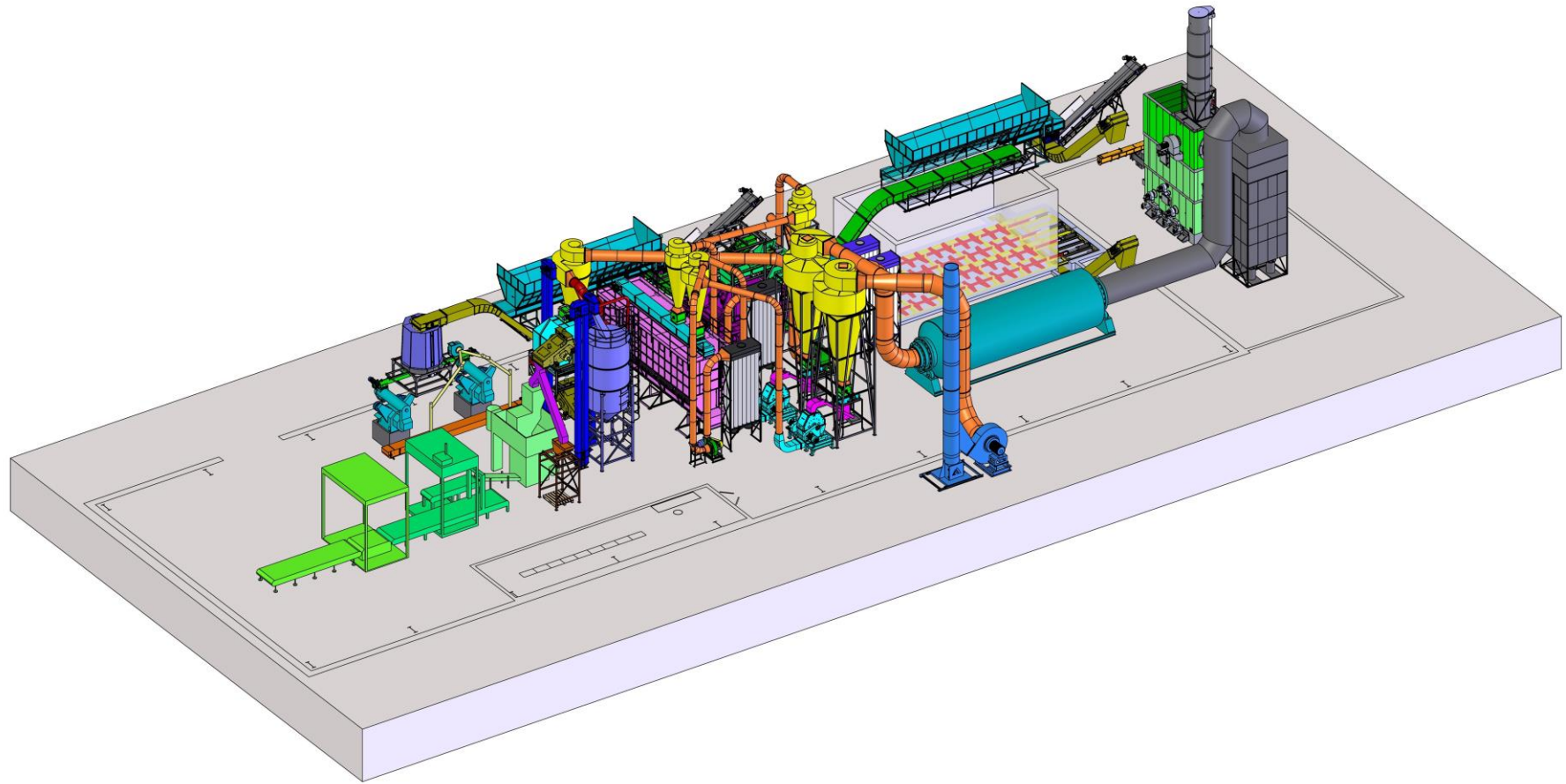
29 августа 2016 г. 16:59:46

Копировал

Формат А2

D:\УП\ЧП_кальск\2016.08.27_кальск

2016.08.27 _



Перв. проект.

Спроб. №

План. и дата

Изм. №

Взам. инв. №

План. и дата

Изм. №

Изм.	Лист	№ докум.	Дата	Подп.

2016.08.27 _

Лист
3

Копировал

Формат А2